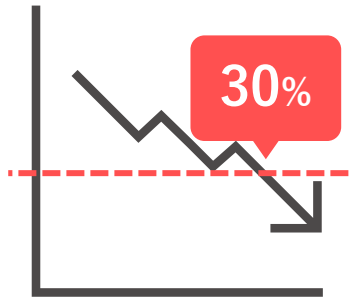


2024年11月6日(水)から充電不足解消のため、仕様を変更します

01 ソーラー電池の残量が30%を下回ると、位置情報の発信周期が30分から60分周期に変更されます

ソーラー電池残量

位置情報発信の周期

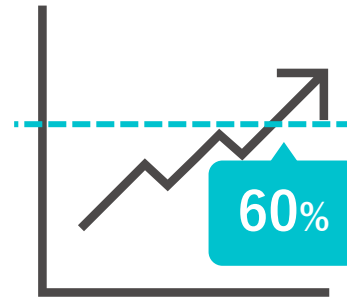


※今後閾値は30%から変更となる場合がございます。

02 ソーラー電池の残量が60%を上回ると、位置情報の発信周期が60分から30分周期に戻ります

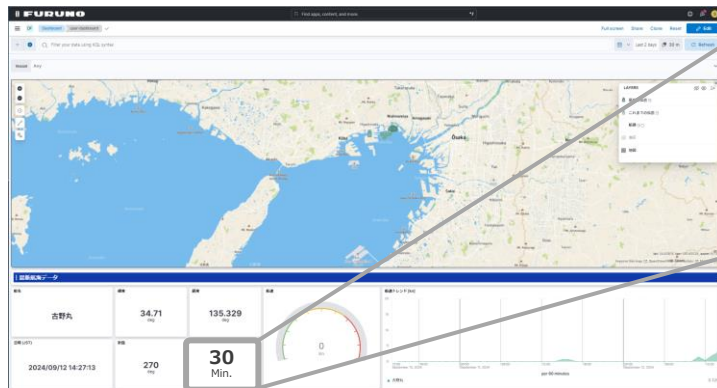
ソーラー電池残量

位置情報発信の周期



※今後閾値は60%から変更となる場合がございます。

03 位置情報の発信周期はイチダケビューアから確認できます



現在の発信周期

30
Min.

※実際の表示箇所は変更となる可能性がございます。

04 留意事項

- ・ 想定時期/海域：冬季(11月～2月)/日本海・東京以北、梅雨(6月～7月)/全海域
- ・ お客様で設定変更など実施いただく必要はございません。
- ・ 発信周期の変更はシステムで自動で実施されます。
- ・ 発信周期はイチダケビューアのみで確認が可能です。事前の変更通知などはございませんのであらかじめご了承ください。
- ・ 60分から30分周期に戻るのは早くても2日以上かかる見込みです。
- ・ お知らせ機能の通知タイミングも発信周期に依存します。